



## Rejoignez-nous !

La FCPE est la première association de parents d'élèves de l'enseignement public. Elle compte plus de 190 000 adhérents, et plus de 40 000 élus

**dans les écoles, collèges, lycées.**

Reconnue d'utilité publique, la FCPE fonctionne grâce à ses bénévoles.



@fcpe.nationale



@FCPE\_nationale

# Parents FCPE, le pouvoir d'agir

**FCPE de Houilles**  
c/o BESANÇON Maud  
106 bis rue Lavoisier  
78800 Houilles  
[fcpe.houilles@gmail.com](mailto:fcpe.houilles@gmail.com)



### Abonnez-vous à la Revue des Parents

Tous les deux mois, une revue sur le système éducatif avec enquêtes, reportages, interviews et un encart départemental le cas échéant.

**6 numéros par an pour 4 € seulement !**

(4 numéros en version numérique et 2 numéros imprimés)

Conditions générales de vente: [fcpe.asso.fr/revue-des-parents](http://fcpe.asso.fr/revue-des-parents)

Bulletin



MON PREMIER ASSUREUR  
au verso



# Bulletin d'adhésion

à renvoyer accompagné du règlement  
au conseil local ou à la FCPE  
départementale, si vous n'avez pas choisi  
l'adhésion en ligne.



Flashez  
pour adhérer  
en ligne !

Rapide et pratique  
Utile pour l'adhésion  
du 2<sup>e</sup> parent.

## Mes coordonnées

Année scolaire 20\_\_/20\_\_

Conseil local de \_\_\_\_\_

Nom \_\_\_\_\_

Prénom \_\_\_\_\_

Adresse \_\_\_\_\_

Code postal \_\_\_\_\_ Ville \_\_\_\_\_

E-mail \_\_\_\_\_

Tél. portable \_\_\_\_\_

Avez-vous déjà adhéré les années  
précédentes ? ☐ oui ☐ non

Je souhaite :

- ☐ participer aux activités du conseil local
- ☐ être candidat au conseil d'école  
(maternelle, élémentaire)
- ☐ être candidat au conseil d'administration  
(collège, lycée)
- ☐ être délégué FCPE au conseil de classe  
(collège, lycée)

J'accepte de recevoir :

- ☐ les newsletters gratuites de la FCPE

## Mes enfants

Nom et prénom	Né(e) le	Nom de l'établissement scolaire / Ville	Classe

## Mon forfait

☐ Adhésion annuelle \_\_\_\_\_ 24€

Adhésion avec la Revue des Parents,  
déduire 4.00 € si pas d'abonnement \_\_\_\_\_ €

☐ Adhésion annuelle réduite  
(familles non-imposables) \_\_\_\_\_ 13€

Adhésion avec la Revue des Parents,  
déduire 4.00 € si pas d'abonnement \_\_\_\_\_ €

Total de mon adhésion : \_\_\_\_\_ €

☐ Adhésion de Soutien \_\_\_\_\_ 36€

☐ Je cotise déjà auprès du conseil local de

Précisez lequel \_\_\_\_\_

Je ne verse que la part locale \_\_\_\_\_ 3€

☐ Je soutiens le conseil  
local par un don de \_\_\_\_\_ €

Date : \_\_\_\_\_

Signature : \_\_\_\_\_

## Nous contacter

FCPE 78 - CDPE des Yvelines

Conseil départemental des parents d'élèves

29 Avenue Duguy- Trouin

78960 Voisins-le-Bretonneux

Tél : 01 30 54 92 41

Courriel : [secretariat@fcpe78.fr](mailto:secretariat@fcpe78.fr)

Site : <https://www.fcpe78.fr>

<https://www.twitter.com/FCPE78/>

Horaires d'ouverture tel : 10 à 12h 14h à 17h30

Un reçu "Don aux œuvres" permettant  
une réduction d'impôt vous sera envoyé  
(66% de la somme versée,  
hors abonnement, dans la limite de 20 %  
de votre revenu imposable).

FCPE de Houilles  
chez Maud Besançon  
106 Bis rue Lavoisier  
78900 Houilles

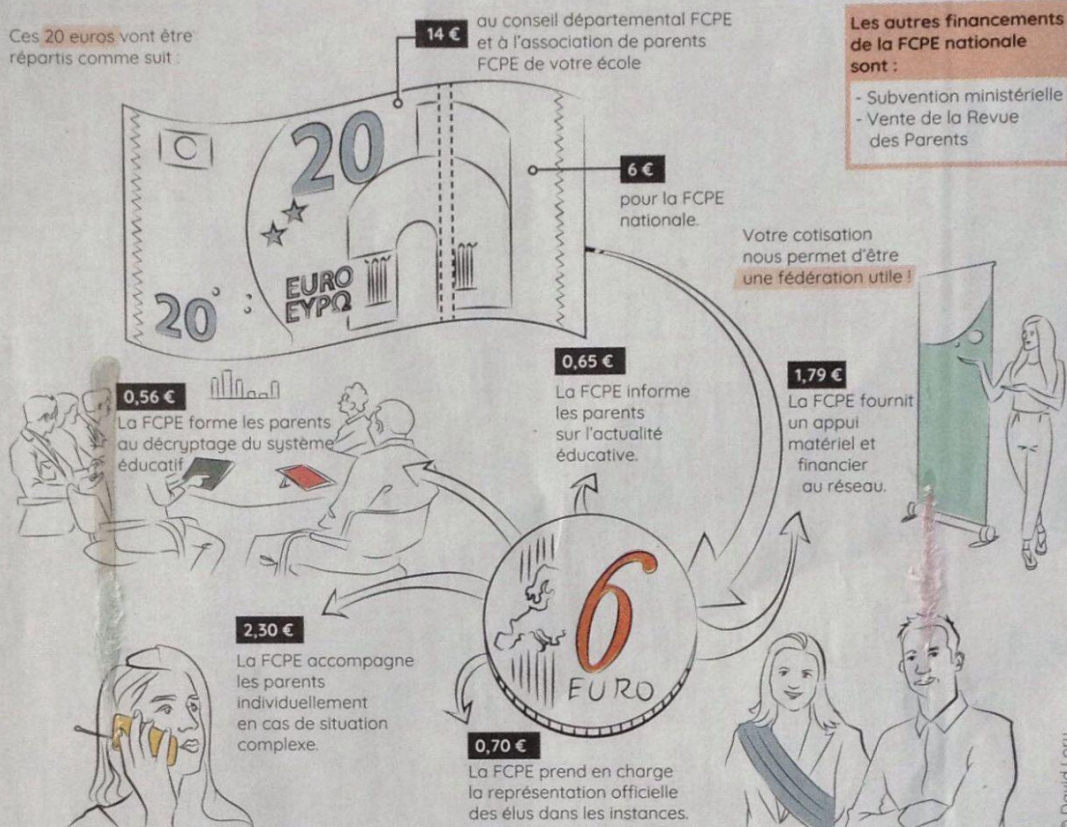


# À quoi sert mon adhésion ?

Le prix de l'adhésion à la FCPE diffère selon le département auquel vous êtes rattaché. Voici comment est utilisée la part reversée à la FCPE pour une cotisation théorique de 20 €.



Ces 20 euros vont être répartis comme suit :



**Les autres financements de la FCPE nationale sont :**

- Subvention ministérielle
- Vente de la Revue des Parents

## L'assurance scolaire est indispensable

### Pourquoi la FCPE recommande exclusivement la MAE ?

La MAE et la FCPE œuvrent depuis leur création à la défense et au rayonnement de l'enseignement public et de l'éducation laïque pour la réussite de tous les élèves.

Organisations de l'économie sociale et solidaire, partenaires depuis 1991, elles partagent les mêmes valeurs de laïcité, de démocratie, de solidarité et d'égalité.

La MAE, n°1 de l'assurance scolaire, protège tous les enfants, quoi qu'il arrive, sans logique de profit.

Adhérer sur [www.mae.fr](http://www.mae.fr)



MON PREMIER ASSUREUR

Les informations collectées font l'objet d'un traitement informatique par le CDPE et la fédération nationale. Vos informations sont à destination du CDPE, de la FCPE et du conseil local et sont conservées pendant 3 ans à l'issue de votre dernière année d'adhésion. Conformément au Règlement (UE) 2016/679 relatif à la protection des données à caractère personnel, vous pouvez, pour des motifs tenant à votre situation particulière, vous opposer au traitement des données vous concernant ou demander leur modification. Pour exercer vos droits, merci d'adresser votre demande par courriel à [informatique@fcpe.asso.fr](mailto:informatique@fcpe.asso.fr)



Agissez pour le recyclage des papiers avec la FCPE et Citéo