



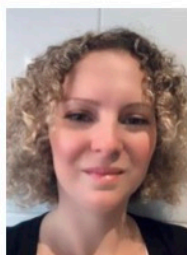
## PARENTS, VOTEZ ET ÉLISEZ VOS REPRÉSENTANTS DE PARENTS D'ÉLÈVES

Jusqu'au VENDREDI 8 OCTOBRE 2021, 12h  
UNIQUEMENT PAR CORRESPONDANCE



Vote par correspondance :  
mode d'emploi

**2 parents** de votre quartier, c'est vous garantir échanges et proximité.  
Avec notre expérience de parents élus et en lien avec vous, nous travaillerons avec  
l'équipe enseignante et la Mairie, pour le bien-être de nos enfants à l'école.



**LISTE FCPE JULLIAND POUR LES ÉLECTIONS** : Bénédicte LE SAUX, Aline SORET • **AUTRE ADHÉRENT** : Vincent BLAIS

## Nos actions pour l'école JULLIAND en 2021-2022

- σ Participer aux **conseils d'école** et à l'organisation des **événements collectifs** et des **festivités** de l'école
- σ Participer aux **réunions travaux et périscolaires**
- σ **Collaborer avec l'équipe enseignante et périscolaire** : café des parents, fête de l'école, banque alimentaire
- σ **Échanger avec la coordinatrice** pour faire remonter les différentes questions /dysfonctionnements / points positifs sur les temps périscolaire
- σ Suivre l'**entretien** et les **besoins en petits travaux** dans l'école
- σ Suivre l'**évolution des effectifs scolaires**
- σ **A l'écoute de tous les parents** pour améliorer le quotidien des enfants
- σ **Informers tous les parents** : panneaux d'affichage, via mail (si autorisation donnée), via FB, via le blog

### Votre contact à l'école

**Bénédicte LE SAUX**  
ecolejulliandfcpe@gmail.com  
www.fcpehouilles.com  
facebook.com/FCPEHOUILLES

**Pas encore adhérent FCPE ?** Vous souhaitez vous impliquer davantage (à la hauteur de vos envies et du temps dont vous disposez), vous tenir informé de la vie de l'école et œuvrer pour améliorer les conditions d'accueil de tous les enfants sur les temps scolaire et périscolaire ? Rejoignez-nous, et rencontrez d'autres parents lors de moments conviviaux, échangez et créez des liens autour de nos enfants.

## Les actions auprès de la Ville

- σ Être une force de propositions pour le nouveau PEDT (Plan Education du Territoire), comme nous l'avons fait pour l'adhésion e-enfance (association qui propose des interventions sur le Cyber Harcèlement) qui est maintenue par la municipalité pour cette année 2021-2022
- σ Être une force de propositions pour la nouvelle tarification envisagée pour septembre 2022
- σ Veiller à la mise en place de l'accueil périscolaire jusqu'à 19 h, pour septembre 2022
- σ Suivre la mise en place de la Charte de la Restauration : proposition d'ateliers au sein des écoles à destination des parents (si les contraintes sanitaires le permettent, voire en visio)
- σ Veiller aux bonnes conditions d'accueils de tous les enfants : bâti scolaire, cour de récréation, dortoir, etc.
- σ Veiller à la qualité de l'accueil et de l'encadrement sur les temps périscolaires (coordinateurs, animateurs) et sur le temps scolaire (ATSEM)
- σ Suivre les effectifs scolaires

## Les actions auprès de l'Éducation nationale

- σ Suivi des enseignants absents non remplacés : site « ouyapascours.fcpe.asso.fr » (absence non remplacée) et « ouyapasclasse.fcpe.asso.fr » (fermeture de classe pour COVID)
- σ Veille sur le Réseau d'Aides Spécialisées aux Elèves en Difficulté (présence et actions des psychologues scolaires et des maîtres spécialisés)
- σ Veille de la bonne réalisation des ouvertures et fermetures de classe

## Les actions avec la FCPE 78 et nationale



- σ Formations gratuites sur différentes thématiques en lien avec les temps scolaires
- σ Échanges des bonnes pratiques entre Conseils Locaux
- σ Soutien aux actions "école et cinéma" ou "collège et cinéma", etc.
- σ Week-end à la mer pour les familles en difficultés
- σ Prêt d'ordinateurs pour les collégiens pour éviter la fracture numérique

## Les actions pour tous les parents

- σ À votre écoute pour faire remonter les informations auprès des équipes scolaires et périscolaires, auprès des services municipaux et auprès des services de l'Éducation nationale
- σ Vous représenter et vous assister auprès de toutes les institutions
- σ Veiller à l'accueil de tous les enfants, quelles que soient leurs spécificités (veille de la présence des AESH, etc.)
- σ Relais des informations : diffusion des comptes-rendus des conseils d'écoles, par Facebook et le blog, affiche 4 infos, Petit Canard BBK, panneaux d'affichage

### LA FCPE À HOUILLES

∞ 191 parents adhérents  
 ∞ 81 parents élus dans les  
 17 établissements de la  
 maternelle au collège

**1 PARENT  
 = 1 VOTE**

votez simplement !



Ne mettre qu'un seul bulletin par enveloppe. Les deux parents votent séparément, sinon votre vote ne sera pas pris en compte.